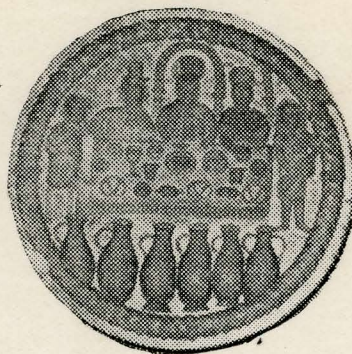


Minnen
på
Museum

De vallonska kakformarna från Vij i Ockelbo



Bruket att konstfärdigt mönstra och dekorera bakverk och vissa matvaror är icke något modernt påfund — man behöver bara erinra om de ofta mycket vackert utskurna ost- och smörformar, som var vanliga i gamla tider och som både museer och hembygdsgårdar kan visa talrika exempel på. Gävle museum har emellertid i sina samlingar ett par kakstämplor, som både till form och storlek betydligt avviker från det vanliga, och som sannolikt kan betecknas som rätt unika för svenska förhållanden. Båda formarna är cirkelrunda och till storleken som en ordinär tallrik, skurna i björk och med ganska djupa reliefmönster på. De kommer från Vij bruk i Ockelbo och härstammar från en vallonfamilj, vilket givit anledning till den förmodan, att de medföljt vallonerna från deras hemland på kontinenten. Hur och när de kommit till användning, vet man däremot ingenting om, men de motiv, som återges på dem skvallra om, att de måste ha varit avsedda för bröllop och eventuellt andra mera festliga ändamål.

På den ena formen återfinnes också mycket riktigt ett brudpar, som mellan sig håller en krans, det hela omgivet av vegetativa ornament. Formens

andra sida visar en gästabuds-scen, av allt att döma är det berättelsen om den rike mannen och Lazarus, som föresvävat konstnären. Vid det av kostliga rätter dignande bordet sitter en herreman, som bjudes vin av en kvinna och underhålles av en speleman, medan Lazarus ligger på golvet framför bordet och en hund slickar hans sår.

Även den andra kakformen visar religiösa motiv. På ena sidan känner man igen den bibliska scenen från bröllopet i Kana. Vid ett bord med ett överflöd av rätter sitter Kristus med brudgummen på sin högra och bruden på sin vänstra sida. Vid bordets ena kortända står en lekare med sin viola da gamba, vid andra kortändan ses en mansfigur, som möjligen föreställer munskänken eller övertjänaren. Framför bordet står de sex krukorna, vars vatten Jesus förvandlade till vin.

Kakformens andra sida visar Kristi himmelsfärd med Jesus vilande på ett moln och nedanför sju lärjungar med uppåtsträckta armar.

De unika kakformarna torde datera sig från 1600-talet, i varje fall är de avbildade personerna iförda dräkter av typiskt 1600-talssnitt.

E. W.