

BOBERGS FAJANSFABRIK AB · GÄVLE



FAJANS GRUNDAD 1874

Visst är ett företag med mer än 90 år på nacken bundet av traditioner. När vi dessutom betänker, att våra förfäder redan i en grå forntid tillverkade sina bruks- och prydnadsföremål av lera, inger denna gamla hantverkstradition stor respekt – men också inspiration och glädje att föra den vidare.

☞ fajans, vårt inreg. varumärke, har genom åren blivit välkänt och ett kvalitetsbegrepp både bland fabrikenes kunder och hos allmänheten, som funnit, att alltid någon och ofta glädjande många produkter passar i varje hem.

I dag – då vår tillverkning av keramik i huvudsak omfattar ungsfast hushållsgods, the- och fruktserviser, prydnadsartiklar, blomkrukor, reklamaskfat är tre konstfackutbildade formgivare knutna till företaget. De vill på basis av såväl tradition och vunna erfarenheter som den yrkesskicklighet våra anställda besitter omsätta sina idéer till vackra och bruksriktiga kvalitetsvaror.

Hur har de lyckats? Ja, det skall Ni själv avgöra och Ni finner därför i denna broschyr några axplock ur vår kollektion. Vill Ni titta närmare på några artiklar finner Ni dem i välsorterade branschaffärer och varuhus.

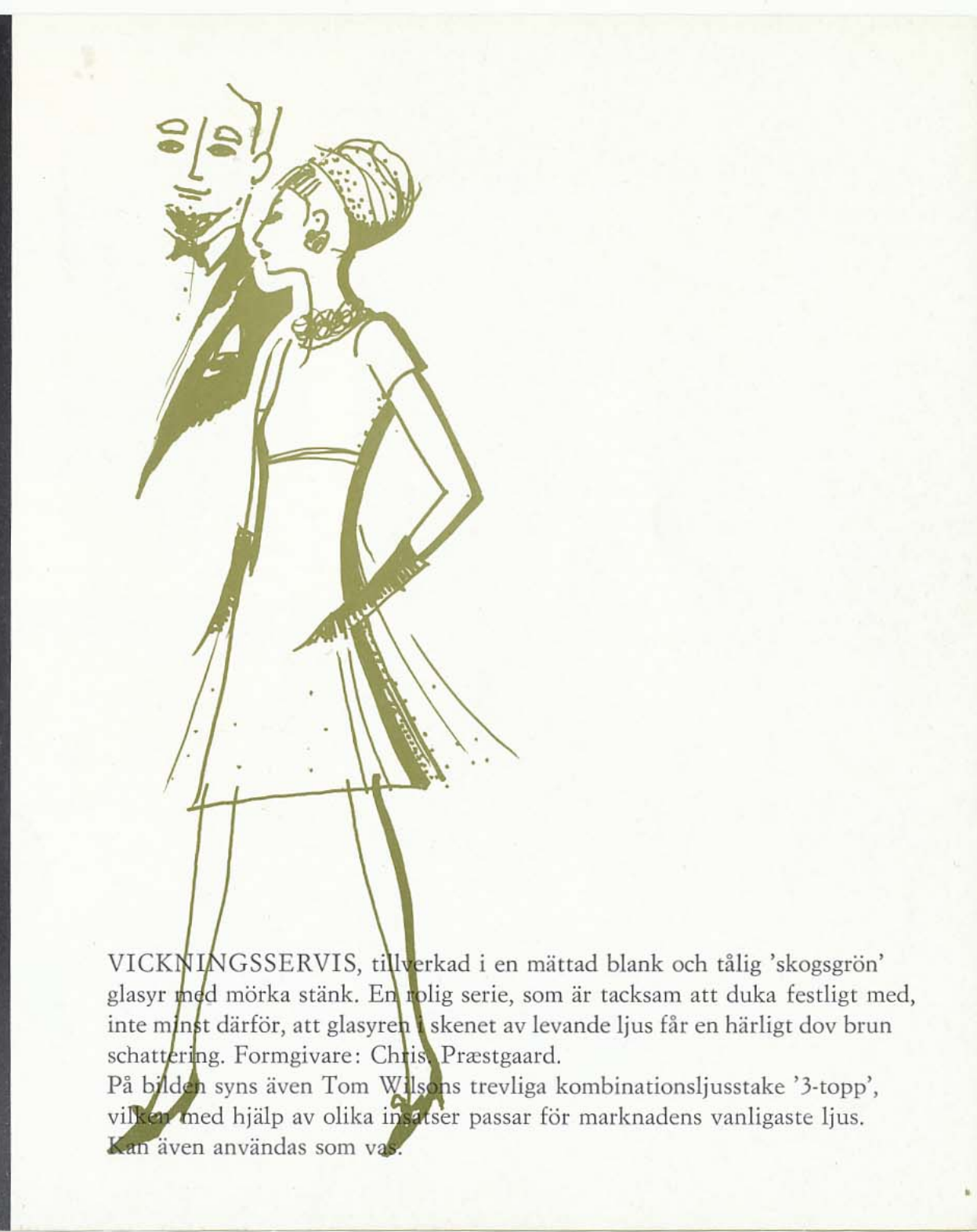


THEMA, theservis i en underbart matt benvit glasyr. Den raka, lättdiskade kannan har löstagbar thesilnsinsats. Assietten finns i matchande matt blå-svart glasyr.

Design: Tom Wilson.







VICKNINGSSERVIS, tillverkad i en mattad blank och tålig 'skogsgrön' glasyr med mörka stänk. En rolig serie, som är tacksam att duka festligt med, inte minst därför, att glasyren i skenet av levande ljus får en härligt dov brun schattering. Formgivare: Chris, Præstgaard.

På bilden syns även Tom Wilsons trevliga kombinationsljusstake '3-topp', vilken med hjälp av olika insatser passar för marknadens vanligaste ljus. Kan även användas som vas.



Handdrejade glöggserver i en vackert grön glasyr, som får något av silverlyster över sig, genom den något oregelbundna randningen. På bilden syns formgivaren, Lena Brodin, i arbete med detaljer i serviserna.

Üngsfast gods utgör en betydande andel i vår produktion. Här bl. a. de populära 'Gille'-grytorna och en mjukt fyrkantig tallrik, som finns i en matt 'monsunbrun' glasyr.

Formgivare: Chris. Præstgaard.



Redan omkring år 1930 gjorde konstnären Maggie Wibom dessa klassiska modeller, som vi nu på nytt tagit upp. Riktigt gammaldags är de användbara spilkummarna, runda och ovala omelettformarna (i satser om 3-4 st.) samt kannorna i en täckande härligt solgul glasyr. Även Ni blir glad av 'SOL'!

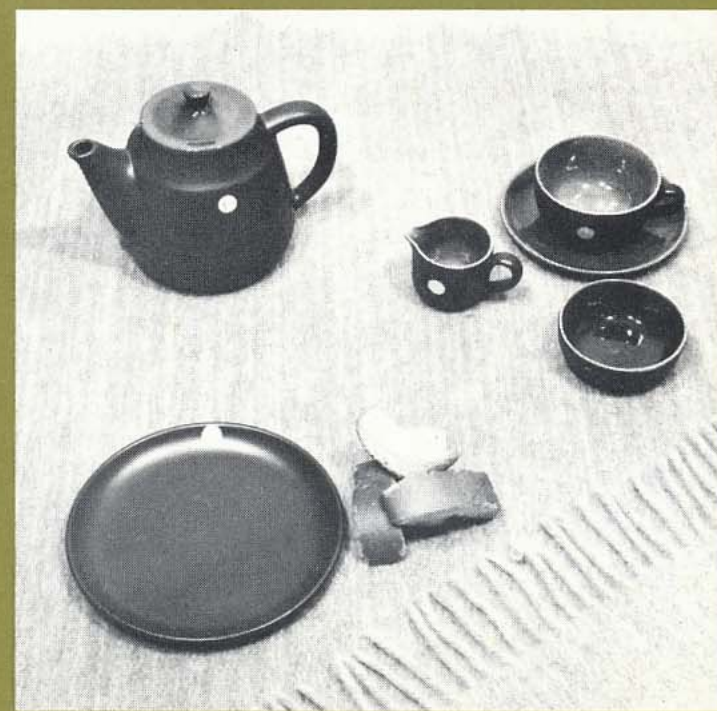
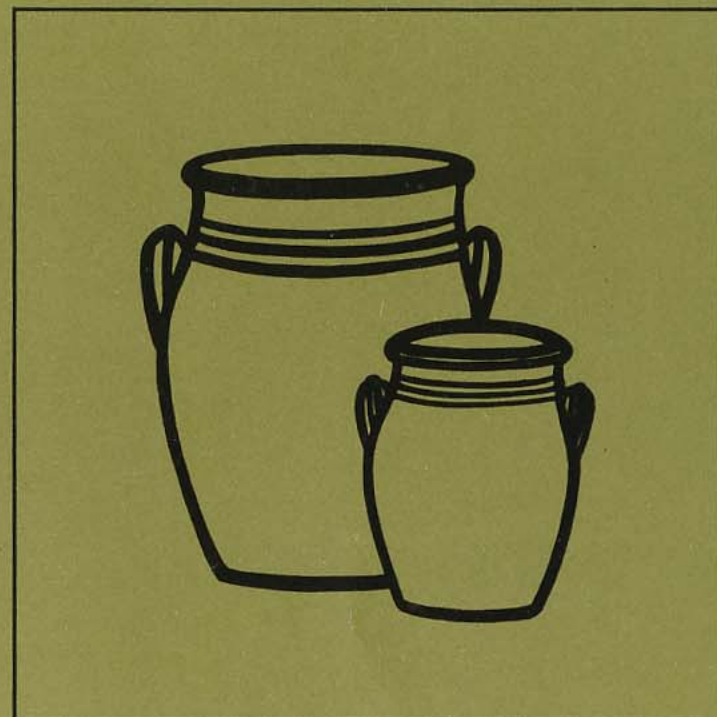
CIRKEL. I denna serie av Chris. Præstgaard ingår två vaser, fruktfat med assiett och ett askfat. En mycket mörk och blank koboltglasyr ger den enkla reliefdekoren rättvisa.

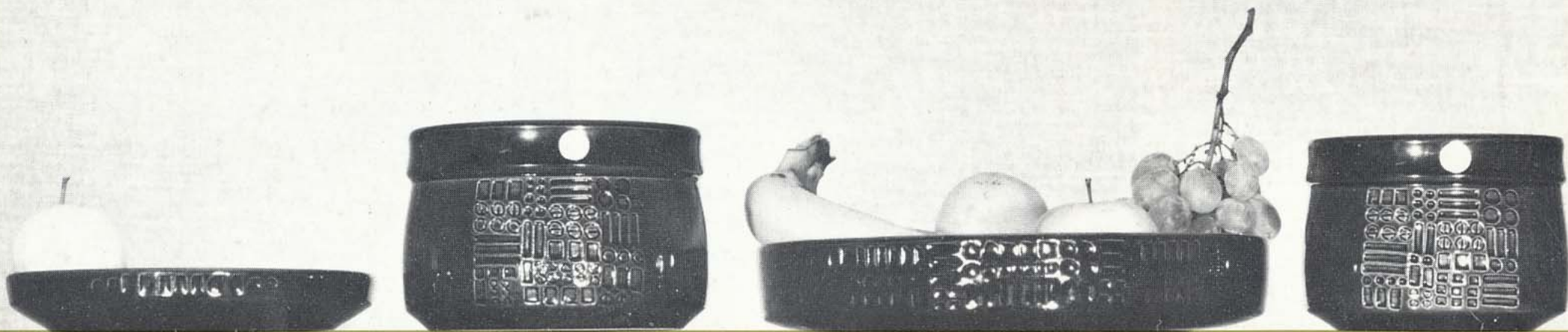
MONSUN, kallar Chris. Præstgaard sin theservis, som finns i ett flertal glasyrer. Koppen har vit insida och den enkla dekoren utgöres av ett bladmönster i relief.

De klassiska lerkrukorna har alltid funnits i vår kollektion. För att behålla den genuina prägel handdrejas fortfarande både den raka syltburken (se sid. 2) och den vackra rundade krukmodellen med öron. Finns i flera storlekar och färger. Utmärkta även som blom- och risvaser.

De charmiga TW-krukorna (form: Tom Wilson) har blivit en succé. Finns i fem storlekar i brunt och blått med svarta fat samt i tre storlekar som ytterkruka. Den chamottebelagda yttersidan med ristningarna ger ett rustikt intryck.

Theservisen 'NEGRO', en annorlunda servis genom sin djärva glasyrmatchning sidenmatt blåsvart mot blankt grön-tonade insidor och fat. I samma kombination finns även kaffegods, frukt- och konfektskålar, vaser samt kombinationsljusstaken '3-topp'. Form: Tom Wilson.





Lena Brodins lilla serie i en mustigt blå koboltglasyr omfattar frukt-skål med en skålformad assiett samt två 'allround' burkar, pryddiga som exempelvis nötskålar, blomsterburkar eller ytterkrukor. På omslagets framsida visas delmotiv från denna serie.



BOBERGS FAJANSFABRIK AB · GÄVLE

Genomgående har använts textilier från Gävleborgs läns Hemslöjdsförening, Gävle.